

Инструкция по монтажу звукоизоляционных дверей AG40.

ВНИМАНИЕ!

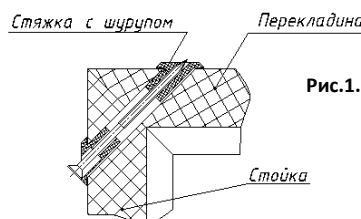
Если у Вас нет опыта по установке дверных блоков, рекомендуем пригласить специалиста.

Данная инструкция носит ознакомительный характер и требует наличия навыков по установке дверных блоков.

- Монтаж звукоизоляционной двери осуществляется в помещениях с полностью законченной отделкой, включая напольное покрытие. Проемы в стенах и перегородках из ГКЛ должны быть дополнительно усилены.
- Влажность воздуха на момент установки не должна превышать 60%.
- Дверной проём должен быть полностью подготовлен к установке блока. Рекомендуемый зазор между дверным блоком и стенками проёма 10...15 мм на сторону.

Произведите сборку дверного блока (2 вертикали и горизонталь) в следующем порядке:

1. Горизонталь и вертикали коробки разместите на горизонтальной поверхности.
2. Совместите отрезанные под 45 градусов торцы вертикалей и горизонтали.
3. Соедините горизонталь и вертикали при помощи стяжек (входят в комплект). Рис.1.



4. Закрепите монтажные пластины (прямой подвес) к тыльной стороне стоек коробки (по 4 шт. на каждую вертикаль). Рис.2.



5. Навесьте полотно, выставите по притвору вертикаль коробки с петлевой стороны

полотна в обеих плоскостях при помощи клиньев, обеспечив равномерный зазор по периметру между дверью и коробкой и совпадение плоскостей полотна и коробки.

6. Закройте замок: заход язычка и ригеля замка в пазы ответной части на коробке должен быть свободным, без значительных усилий.
7. Зафиксируйте замковую (ответную) часть коробки (вертикаль) по притвору в проеме с помощью саморезов через монтажные пластины. Рис. 3-7.
8. Проверьте дополнительно уровнем все плоскости и визуально плотность прилегания по периметру дверного полотна и коробки. При необходимости отрегулируйте прилегание таким образом, чтобы они были одинаковыми по трем сторонам.

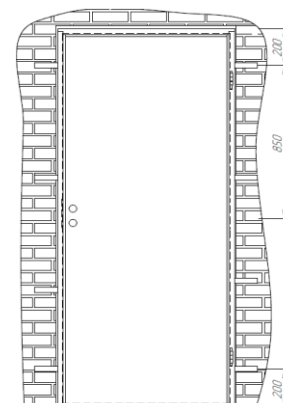


Рис. 3.



Рис. 4



Рис. 5.



Рис. 6.



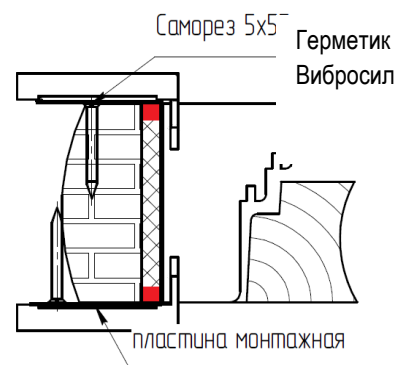
Рис. 7.

9. Заполните пространство между проемом и дверной коробкой монтажной пеной Рис. 8. После высыхания удалите излишки пены из шва на глубину 5 мм.

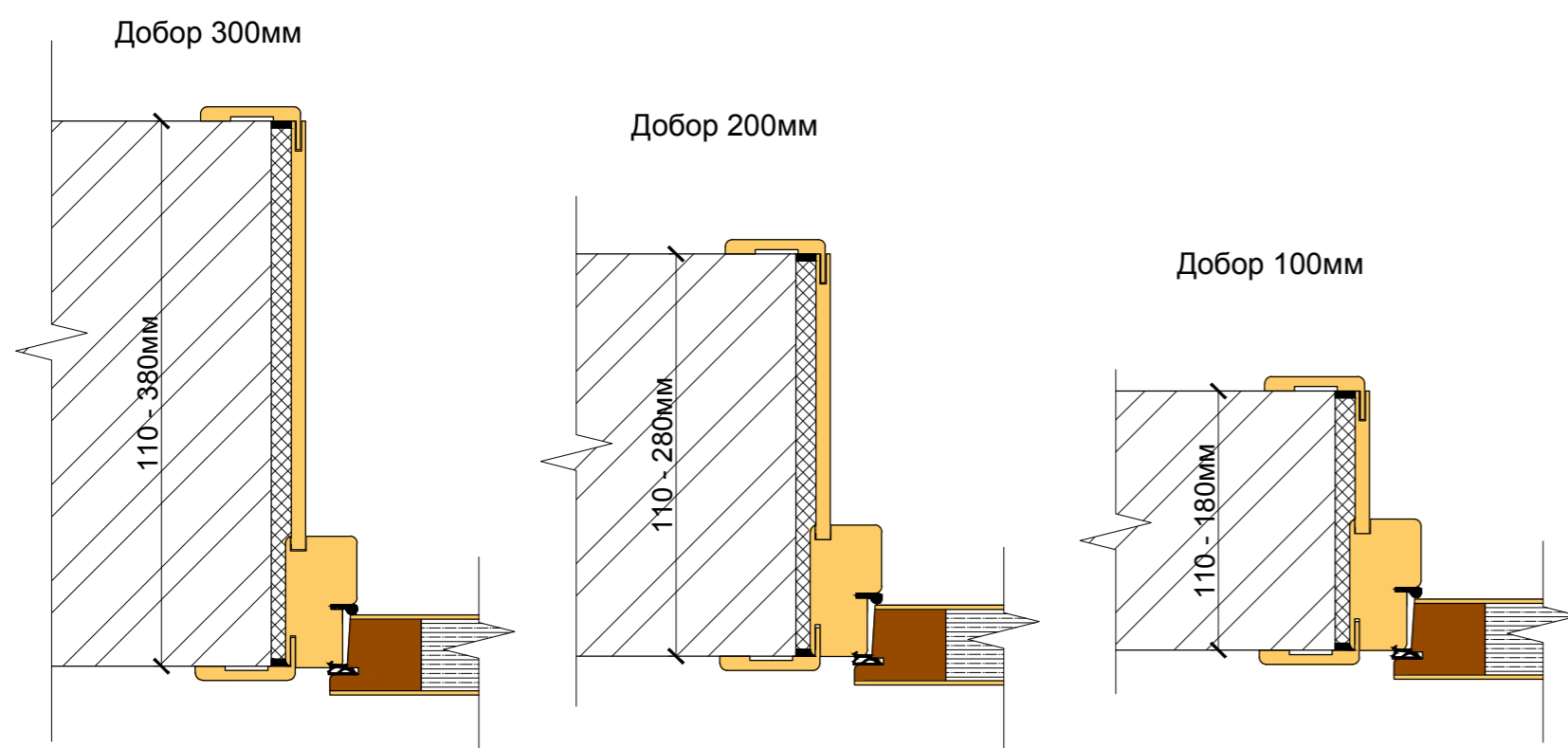
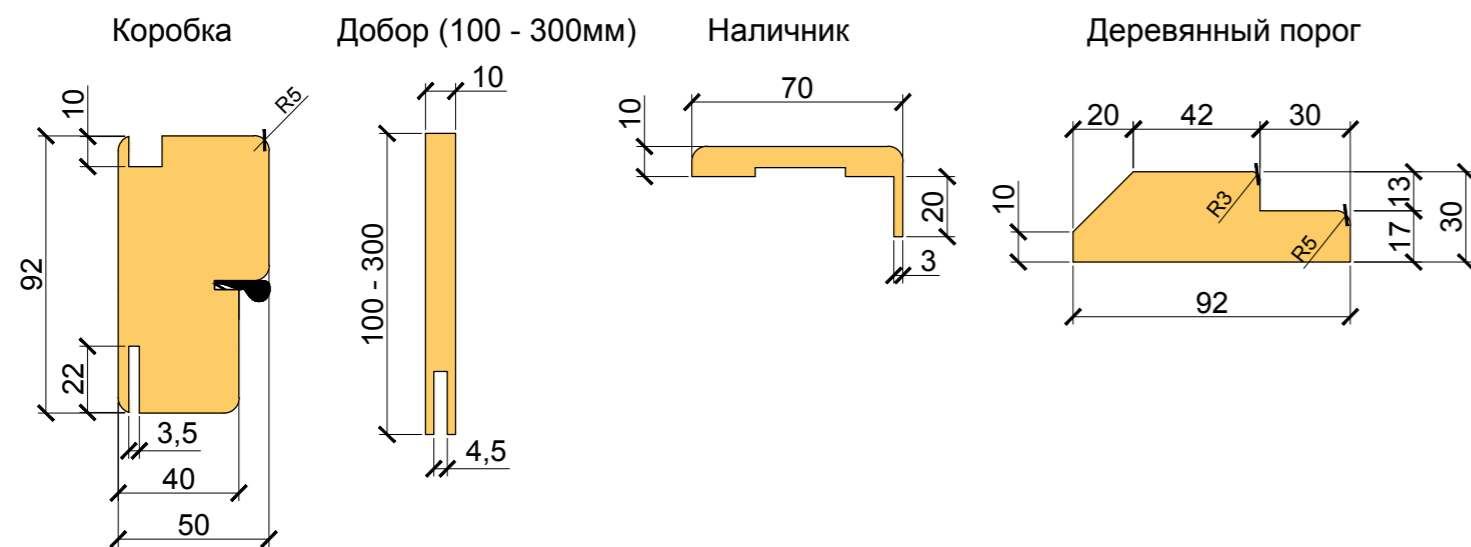


10. Шов заполняется виброакустическим герметиком Вибросил с обеих сторон дверной коробки.

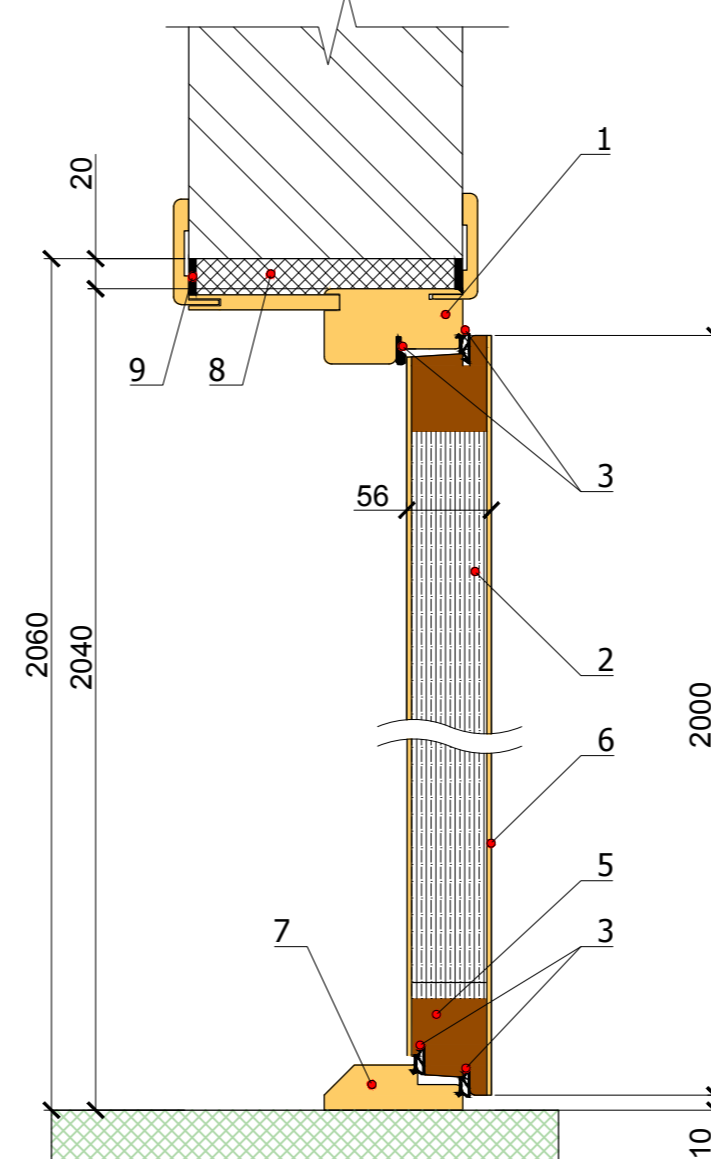
Рис. 8.



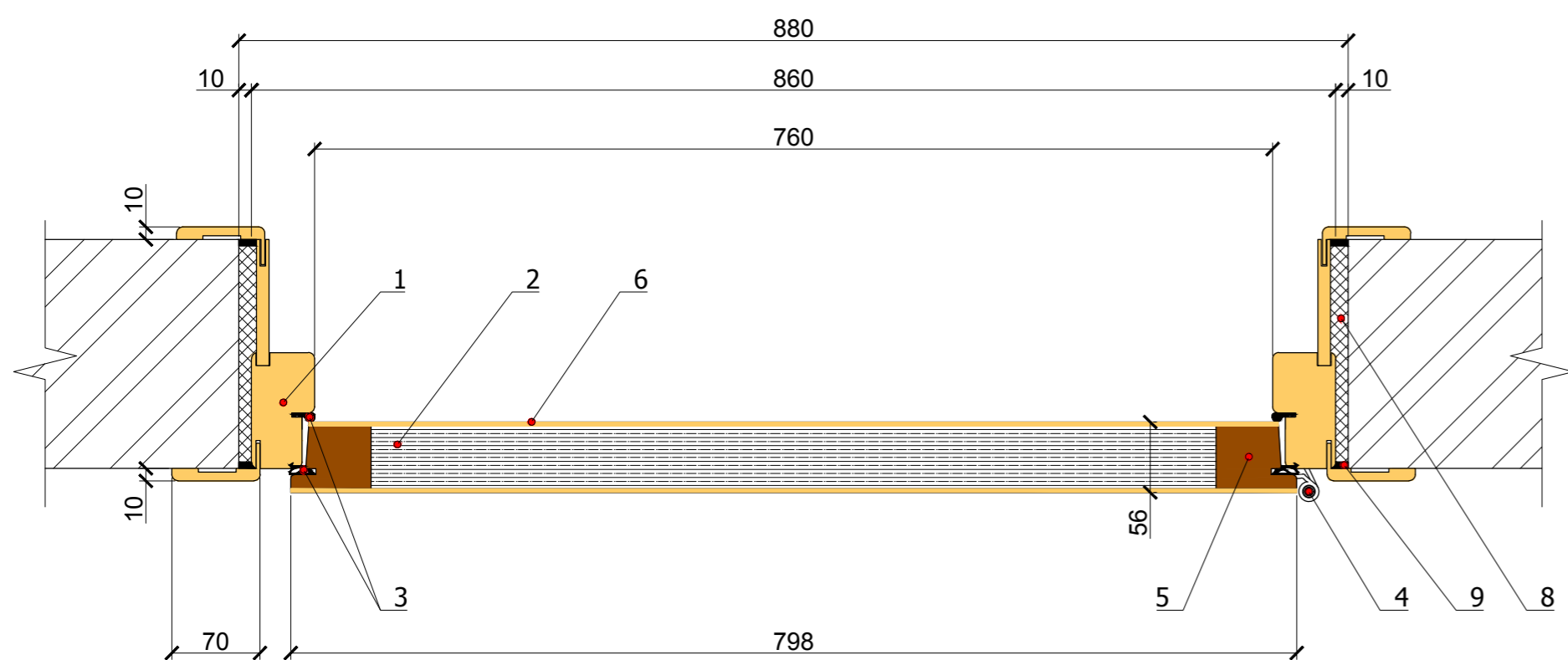
11. После высыхания герметика Вибросил произведите монтаж доборов.
12. Произведите монтаж телескопического наличника с использованием монтажной пены для его фиксации.



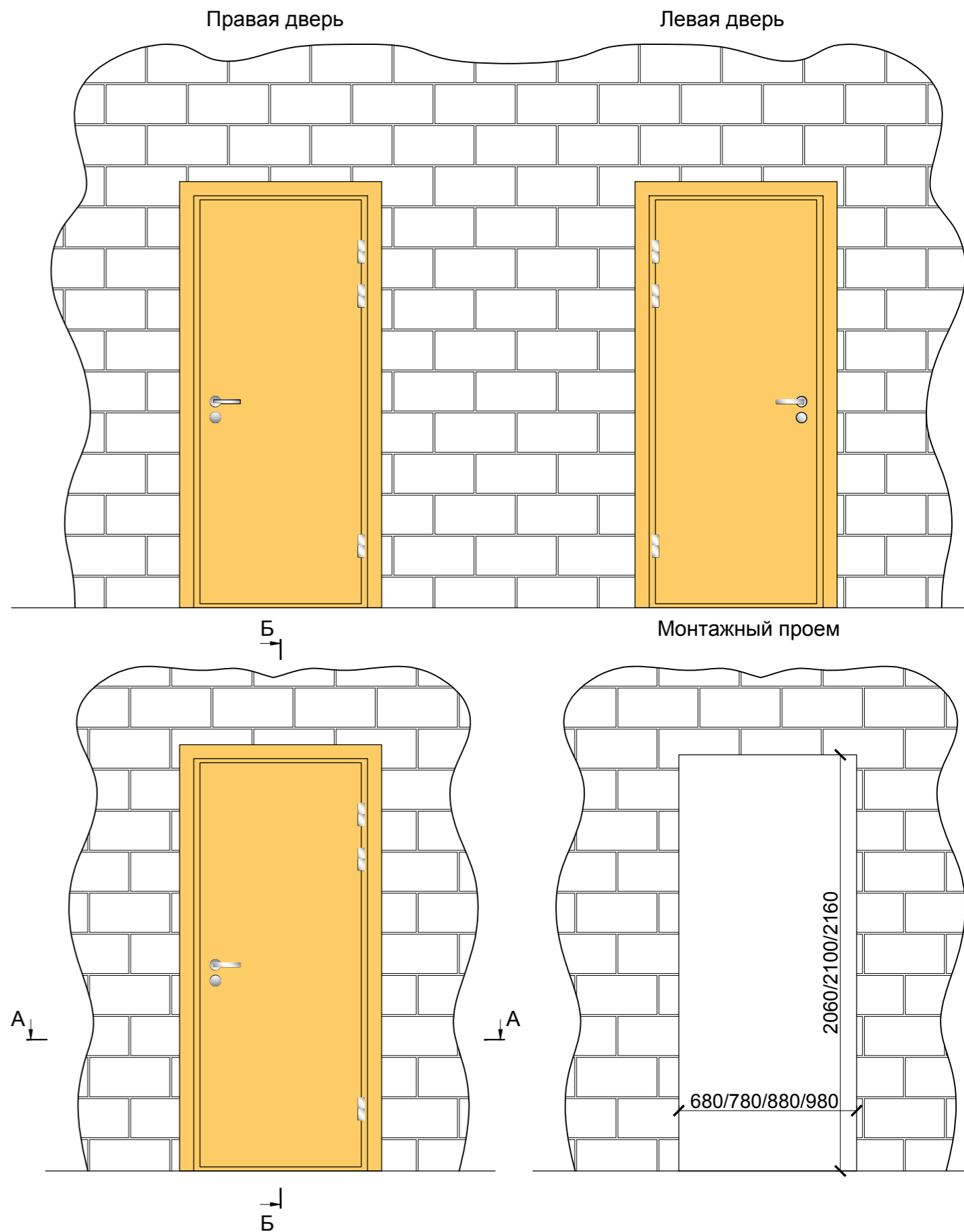
Продольный разрез Б-Б (Блок 860x2040мм)



Поперечный разрез А-А (Блок 860x2040мм)



- СОСТАВ ДВЕРНОГО БЛОКА:**
1. Дверная коробка;
 2. Огнестойкий звукопоглощающий наполнитель;
 3. Шумозащитные уплотнители;
 4. Петли;
 5. Брус каркаса;
 6. Наружная панель;
 7. Деревянный порог;
 8. Заполнение монтажной пеной;
 9. Заполнение герметком.



- Каркас полотна из огнестойкой балки LVL (специальный переклееный материал типа многослойной фанеры), балки друг относительно друга повернуты на 90 градусов, для обеспечения жесткости каркаса;
- Заполнение - плита из базальтовой ваты.
- Обшивка из МДФ + отделка CPL (древесно-слоистый композит) 0.5 мм;
- Коробка - инженерный массив (МДФ + многослойная фанера + МДФ);
- Для жесткости на скручивание по вертикальной оси и бездефектной поверхности под отделку;
- Два контура уплотнения;
- Порог из твердых пород дерева (дуб) - для стабилизации геометрии срощен на микрошип;

Типовые размеры, мм		
Блок	Полотно	Размер "в свету"
660x2040/2080/2140	598x2000/2040/2100	560x1990/2030/2090
760x2040/2080/2140	698x2000/2040/2100	660x1990/2030/2090
860x2040/2080/2140	798x2000/2040/2100	760x1990/2030/2090
960x2040/2080/2140	898x2000/2040/2100	860x1990/2030/2090

Изм.	Колуч.	Лист	№ док.	Подп.	Дата	Звукоизоляционная дверь AG40	Стадия	Масса	Масштаб
Разраб	Феняк						Лист	Листов	
Проверил									
Утвердил						Чзлы. Типовые размеры.	ACOUSTIC GROUP Акустические материалы		

Взам. инв. №
Подпись и дата
Инв. № подл.