

SOUNDBOARD

Декоративно-акустические панели и элементы

ТУ 16.21.22-011-28789041-2020

SoundBoard — декоративно-акустические панели, предназначенные для снижения уровня шума в помещениях различного назначения.



СОСТАВ

Панели SoundBoard состоят прессованного древесного волокна, связующим служит белый портландцемент.

Средняя ширина волокна:

SoundBoard Fine — 2,0 мм

SoundBoard ExtraFine — 1,5 мм

SoundBoard SuperFine — 1,0 мм



ОТЛИЧИТЕЛЬНЫЕ ОСОБЕННОСТИ

- Эффективное звукопоглощение
- Высокая механическая прочность и антирикошетность
- Долговечность и ремонтпригодность
- Регулирование климата в помещении
- Возможность цифровой печати и граффити



ПОВЕРХНОСТЬ И ЦВЕТ

Панели загрунтованы в древесный оттенок RAL1015 и имеют натуральную структуру. В зависимости от проекта, панели могут быть окрашены в любой цвет по RAL/NCS «до» или «после» монтажа.

**После полного высыхания окрашенной поверхности, в связи с неоднородностью структуры и индивидуальных особенностей применяемого сырья допускается визуальное отклонение цвета от каталога RAL/NCS*

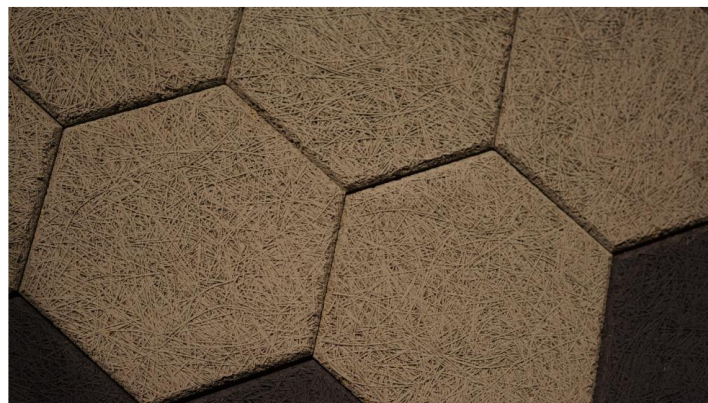


ФИЗИЧЕСКИЕ ХАРАКТЕРИСТИКИ

Характеристика	Стеновые и потолочные панели для монтажа в металлический каркас	Потолочные панели для монтажа в T24 потолочную систему
Кромки	К5/ПК	АК/АКЕ
Длина, мм	2400/1200/600	1194/594
Ширина, мм	600	594
Толщина, мм	20	
Плотность, кг/м ³	525	

**Возможно изготовление индивидуальных вариантов фрезеровки и геометрических элементов в зависимости от объема поставки.*

Группа компаний «Акустик Групп» оставляет за собой право вносить изменения без уведомления
 Техническая поддержка 8 (800) 222-08-77
support@acoustic.ru www.acoustic.ru



СЕРТИФИКАТЫ

Материал соответствует требованиям:

- Федерального закона от 22.07.2008 № 123-ФЗ «Технический регламент о требованиях пожарной безопасности»
- Единым санитарно-эпидемиологическим и гигиеническим требованиям к товарам, подлежащим санитарно-эпидемиологическому надзору (контролю)



ПОЖАРОБЕЗОПАСНОСТЬ

Сертификат пожарной безопасности № RU С-RU.ПБ37.В.00786/22

Группа горючести: Г1

Группа воспламеняемости: В1

Группа дымообразующей способности: Д1

Группа токсичности продуктов горения: Т2



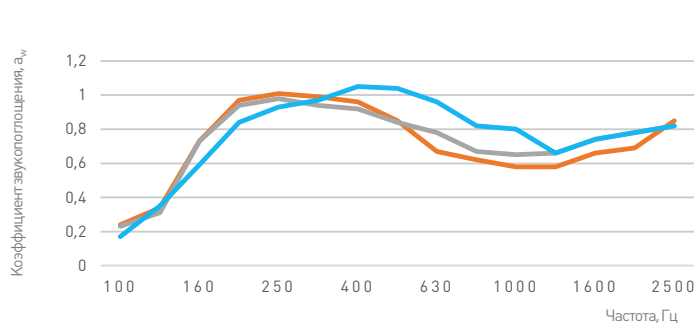
ЭКОЛОГИЧНОСТЬ

Панели SoundBoard прошли лабораторные испытания выборки продукции и получили сертификат по стандарту EcoMaterial 2.0, подтвердив безопасность для человека.

ECO Material — система добровольной экологической сертификации строительных и отделочных материалов.



АКУСТИЧЕСКИЕ ХАРАКТЕРИСТИКИ



	Класс звукопоглощения	Индекс звукопоглощения
— SOUNDBOARD Fine	(C)	0,70
— SOUNDBOARD Extra Fine	(C)	0,75
— SOUNDBOARD Super Fine	(B)	0,80

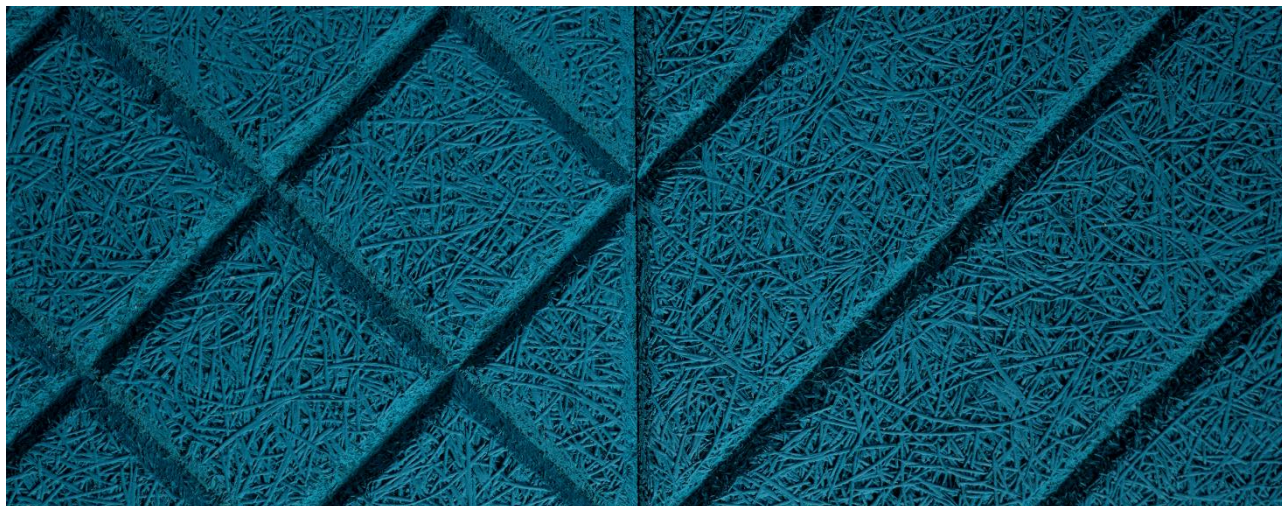
**панели смонтированы на отnose 50 мм с заполнением плитами Шуманет-БМ*



SOUNDBOARD

Декоративно-акустические панели и элементы

ТУ 16.21.22-011-28789041-2020



УПАКОВКА И ХРАНЕНИЕ

Панели SoundBoard укладываются на деревянные поддоны в горизонтальном положении друг на друга, высотой штабеля не более 1,0 м.

Для упаковывания сформированной пачки панелей SoundBoard применяется материалы обеспечивающие защиту панелей SoundBoard от климатических воздействий и механических повреждений при погрузочно-разгрузочных работах, транспортировании и хранении.

Хранение панелей SoundBoard в заводской упаковке допускается в горизонтальном положении в закрытых помещениях с относительной влажностью воздуха, не более 80 %, на высоте от пола не менее 100 мм и расстоянии не менее 1 м от отопительных приборов.

При хранении панели SoundBoard должны быть защищены от воздействия климатических факторов (атмосферных осадков, прямых солнечных лучей) и механических повреждений

При хранении установка (штабелирование) пачек с панелями SoundBoard друг на друга не допускается.



УХОД

Уход за панелями осуществляется при помощи пылесоса с щеткой.

В случае незначительных локальных повреждений панели SoundBoard легко ремонтируются. Необходимо при помощи ножа аккуратно удалить поврежденные ворсинки, затем тонкой кистью подкрасить образовавшиеся пробелы.



МОНТАЖ

- Монтаж панелей производится на металлический каркас из Вибронет- профилей в соответствии с инструкцией производителя.
- Панели SoundBoard закрепляются на каркас при помощи универсальных саморезов 3,5x45 мм с предварительным просверливанием панели под диаметр самореза. Не утапливайте головку самореза в панель!
- Возможно закрепление SoundBoard непосредственно к ограждающим конструкциям при помощи специализированного строительного клея. Также возможен монтаж на деревянный каркас
- При необходимости плотной подгонки панелей SoundBoard используется деревянный или резиновый молоток и деревянный брусок.
- Возможна окраска панелей после монтажа. Окраска панелей производится в несколько слоев водоземлюсионной краской из пульверизатора. Окраска валиком – запрещена, т.к. приводит к снижению звукопоглощающих свойств панели.



КРОМКИ

Для выполнения монтажа на металлический каркас: К5/ПК



Кромка ПК



Кромка К5

Для выполнения монтажа в подвесную систему Т24 : АК/АКЕ



Кромка АК



Кромка АКЕ

